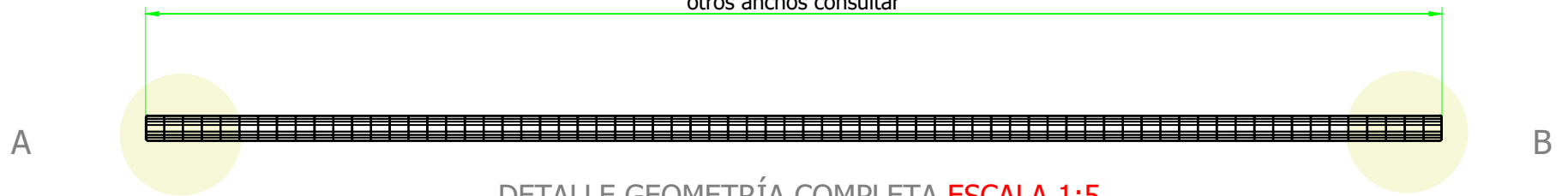
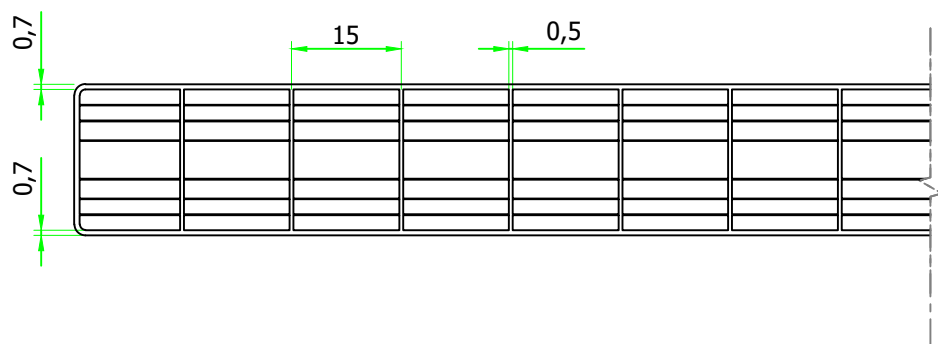


PANEL POLICARBONATO **Modular Plano 8W** 20 mm

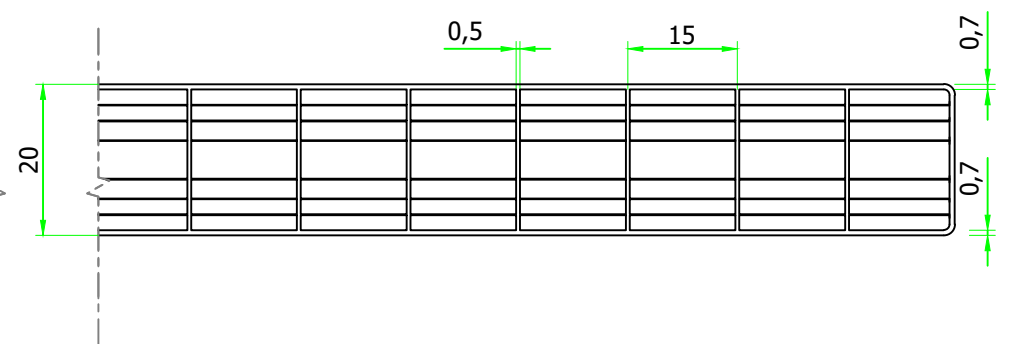
Anchos estándares: 980 - 1.050 - 1.200mm
otros anchos consultar



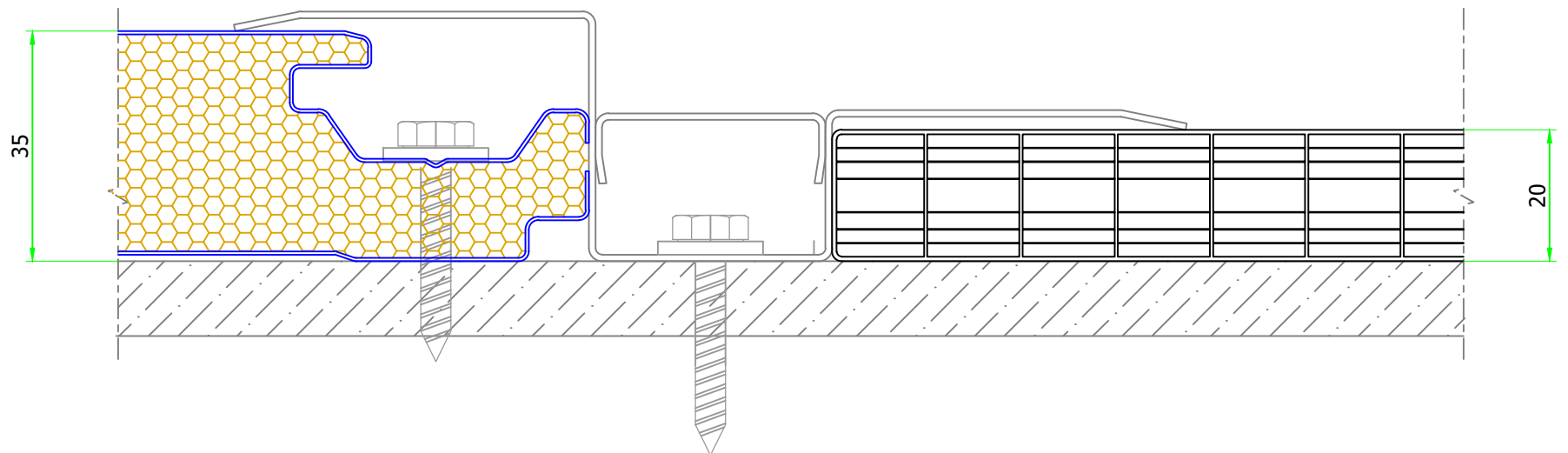
DETALLE GEOMETRÍA COMPLETA **ESCALA 1:5**



DETALLE LADO A **ESCALA 1:1**



DETALLE LADO B **ESCALA 1:1**



DETALLE DE ENCAJE CON PANEL DE FACHADA DE 35mm
ESCALA 1:1

CARACTERÍSTICAS	
Paso celdas verticales:	15 mm
Paredes horizontales:	8
Ancho placa útil:	980-1.200 mm
Longitud:	a medida
Control solar (valor G):	Neutro ● 65%
	Opal ● 51%
Transmisión de la luz:	Neutro ● 59%
	Opal ● 49%
Aislamiento térmico:	1,45 w/m ² ·°K
Aislamiento acústico:	~ 21 - dB
Dilatación:	0,065 mm / m °C
UV protección:	coextrusión cara exterior
Clasificación al Fuego:	B-s1, d0
	(UNE-EN 13501-1:2007)
Temperatura de uso:	-30 +120 °C

TABLA DE CARGAS		
Luz de vano	Presión	Succión
1000mm	2722Pa	2255Pa
1250mm	2168Pa	1994Pa
1500mm	1859Pa	1661Pa
1750mm	1549Pa	1384Pa
1950mm	1333Pa	1127Pa

ESPEORES DISPONIBLES	CARGA ÓPTIMA CAMIÓN		
	Paquetes	Ud por paquete	Ud totales
16 mm	6	55	330
20 mm	6	41	246
25 mm	6	32	192
30 mm	6	27	162
40 mm	6	20	120



Todas las unidades de medida indicadas en este plano, lo son a título orientativo y están sometidas a las lógicas tolerancias de producción. Tanto en longitud como peso.

Prontopanel
ALMACÉN DE DISTRIBUCIÓN DE PANELES

prontopanel@gmail.com
Teléfono: +34 954 791 368
Móvil: +34 633 253 668

Nº de Referencia: **01PLFMP01**

Revisión: **2**

Fecha: **DICIEMBRE 2019**

Producto: **Modular Plano 8W 20 mm**

Especificaciones: **Ancho ajustable
Espesor 20 mm**