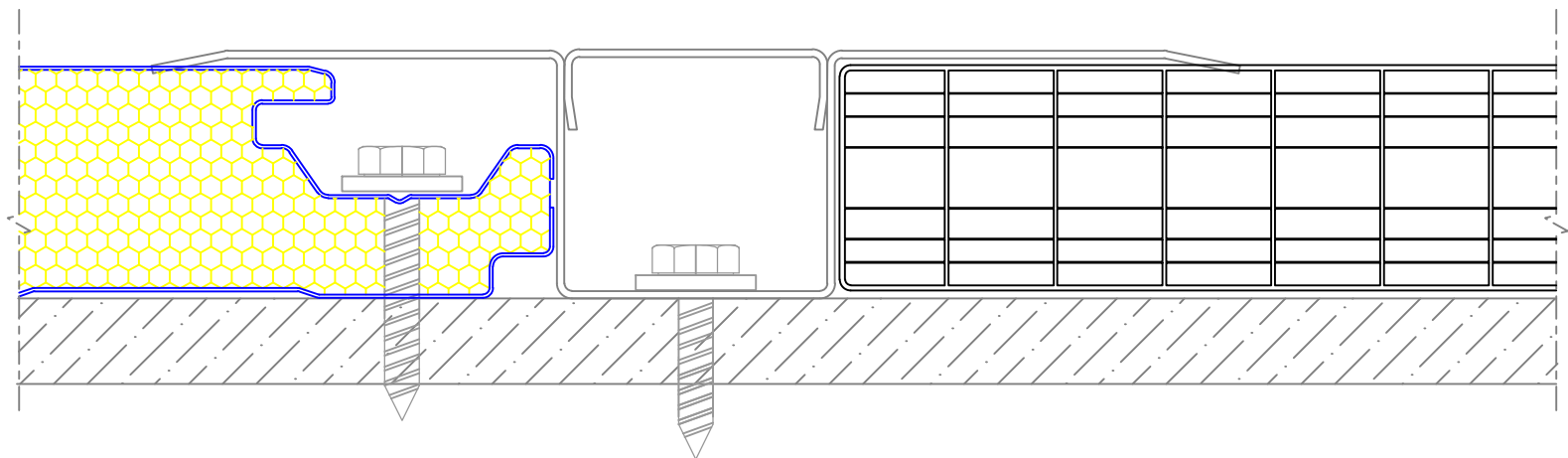
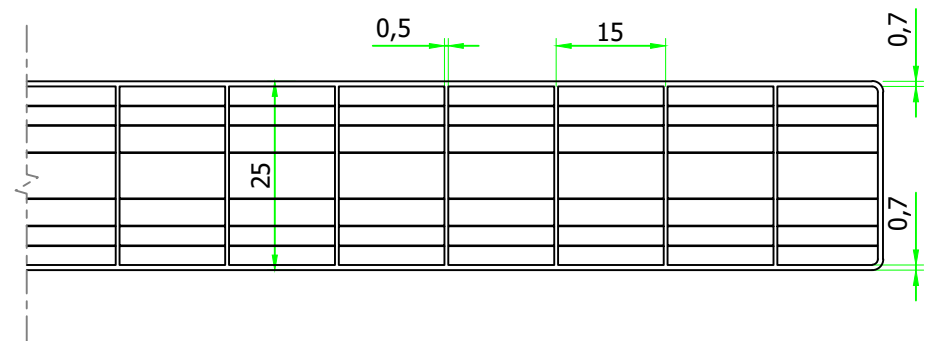
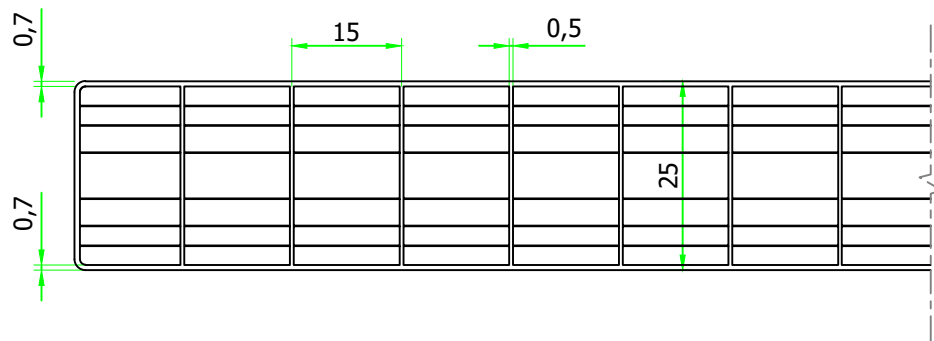
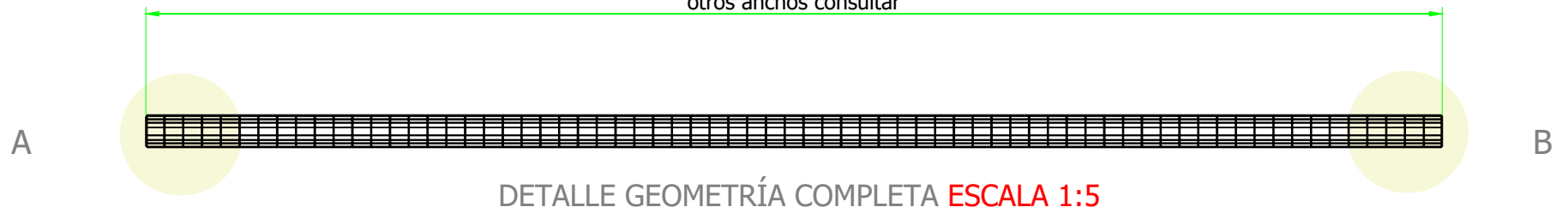


PANEL POLICARBONATO **Modular Plano 8W** 25 mm

Anchos estándares: 980 - 1.050 - 1.200mm
otros anchos consultar



CARACTERÍSTICAS	
Paso celdas verticales:	15 mm
Paredes horizontales:	8
Ancho placa útil:	980-1.200 mm
Longitud:	a medida
Control solar (valor G):	Neutro ● 65%
	Opal ● 43%
Transmisión de la luz:	Neutro ● 62%
	Opal ● 48%
Aislamiento térmico:	1,38 w/m ² ·°K
Aislamiento acústico:	~ 21 - dB
Dilatación:	0,065 mm / m °C
UV protección:	coextrusión cara exterior
Clasificación al Fuego:	B-s1, d0
	(UNE-EN 13501-1:2007)
Temperatura de uso:	-30 +120 °C

TABLA DE CARGAS		
Luz de vano	Presión	Succión
1000mm	2865Pa	2374Pa
1250mm	2282Pa	2099Pa
1500mm	1957Pa	1749Pa
1750mm	1631Pa	1457Pa
1950mm	1403Pa	1187Pa

ESPEORES DISPONIBLES	CARGA ÓPTIMA CAMIÓN		
	Paquetes	Ud por paquete	Ud totales
16 mm	6	55	330
20 mm	6	41	246
25 mm	6	32	192
30 mm	6	27	162
40 mm	6	20	120



Todas las unidades de medida indicadas en este plano, lo son a título orientativo y están sometidas a las lógicas tolerancias de producción. Tanto en longitud como peso.

<p>ALMACÉN DE DISTRIBUCIÓN DE PANELES</p> <p>prontopanel@gmail.com Teléfono: +34 954 791 368 Móvil: +34 633 253 668</p>	Nº de Referencia: 01PLFMP01
	Revisión: 1 Fecha: JULIO 2019
	Producto: Modular Plano 8W 25 mm
	Especificaciones: Ancho ajustable Espesor 25 mm