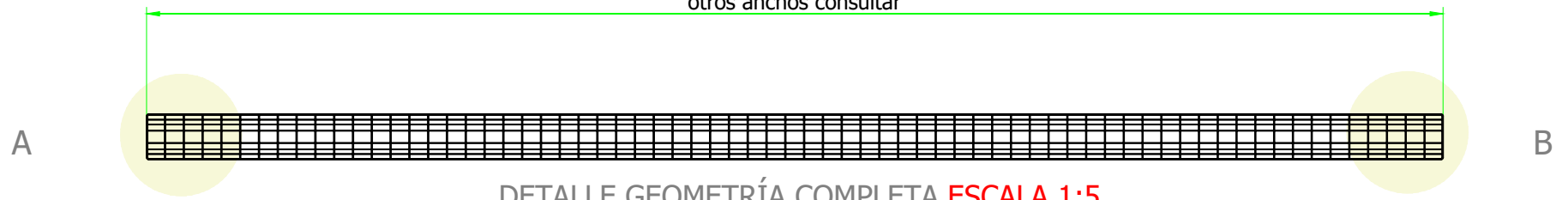
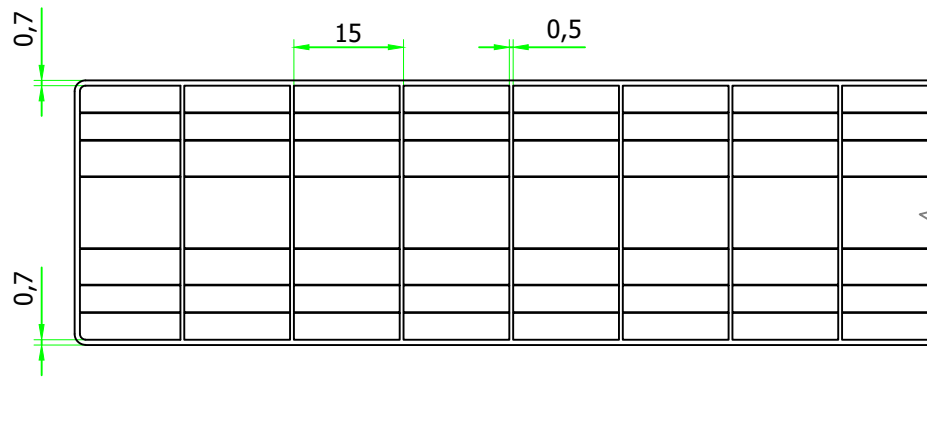


PANEL POLICARBONATO **Modular Plano 8W** 35 mm

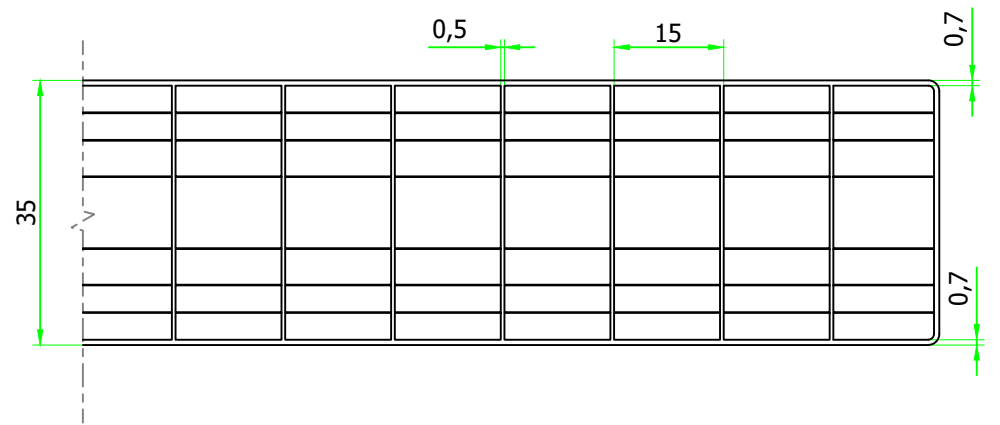
Anchos estándares: 980 - 1.050 - 1.200mm
otros anchos consultar



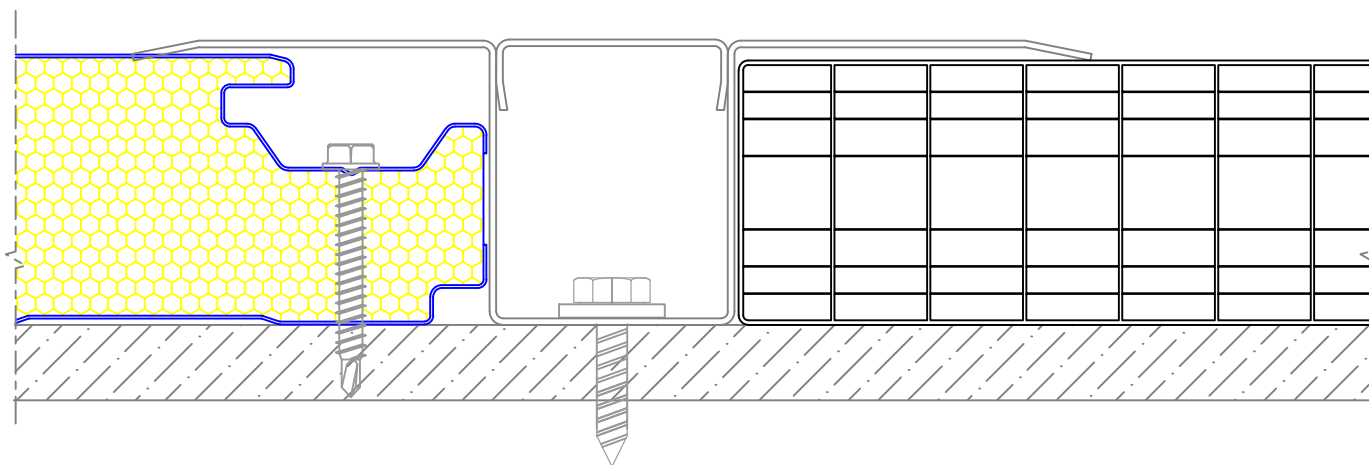
DETALLE GEOMETRÍA COMPLETA **ESCALA 1:5**



DETALLE LADO A **ESCALA 1:1**



DETALLE LADO B **ESCALA 1:1**



DETALLE DE ENCAJE CON PANEL DE FACHADA DE 35mm
ESCALA 1:1

CARACTERÍSTICAS	
Paso celdas verticales:	15 mm
Paredes horizontales:	8
Ancho placa útil:	1.000 mm
Longitud:	a medida
Control solar (valor G):	Neutro ● 59%
	Opal ● 40%
Transmisión de la luz:	Neutro ● 56%
	Opal ● 44%
Aislamiento térmico:	1,17 w/m ² ·K
Aislamiento acústico:	~ 21 - dB
Dilatación:	0,065 mm / m °C
UV protección:	coextrusión cara exterior
Clasificación al Fuego:	B-s1, d0
	(UNE-EN 13501-1:2007)
Temperatura de uso:	-30 +120 °C

TABLA DE CARGAS		
Luz de vano	Presión	Succión
1000mm	3646Pa	3021Pa
1250mm	2904Pa	2671Pa
1500mm	2491Pa	2226Pa
1750mm	2075Pa	1855Pa
1950mm	1786Pa	1510Pa

ESPEORES DISPONIBLES	CARGA ÓPTIMA CAMIÓN		
	Paquetes	Ud por paquete	Ud totales
16 mm	8	40	320
20 mm	8	33	264
25 mm	8	26	208
30 mm	8	22	176
35 mm	8	19	152
40 mm	8	16	128

Todas las unidades de medida indicadas en este plano, lo son a título orientativo y están sometidas a las lógicas tolerancias de producción. Tanto en longitud como peso.



Prontopanel
ALMACÉN DE DISTRIBUCIÓN DE PANELES

prontopanel@gmail.com
Teléfono: +34 954 791 368
Móvil: +34 633 253 668

Nº de Referencia: **01PLFMP01**

Revisión: **1**

Fecha: **Septiembre 2020**

Producto: **Modular Plano 8W 35 mm**

Especificaciones: **Ancho ajustable
Espesor 35 mm**