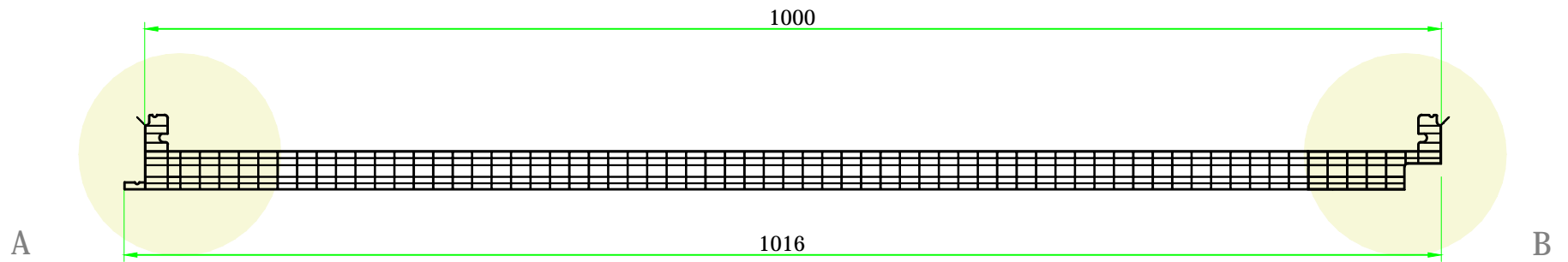
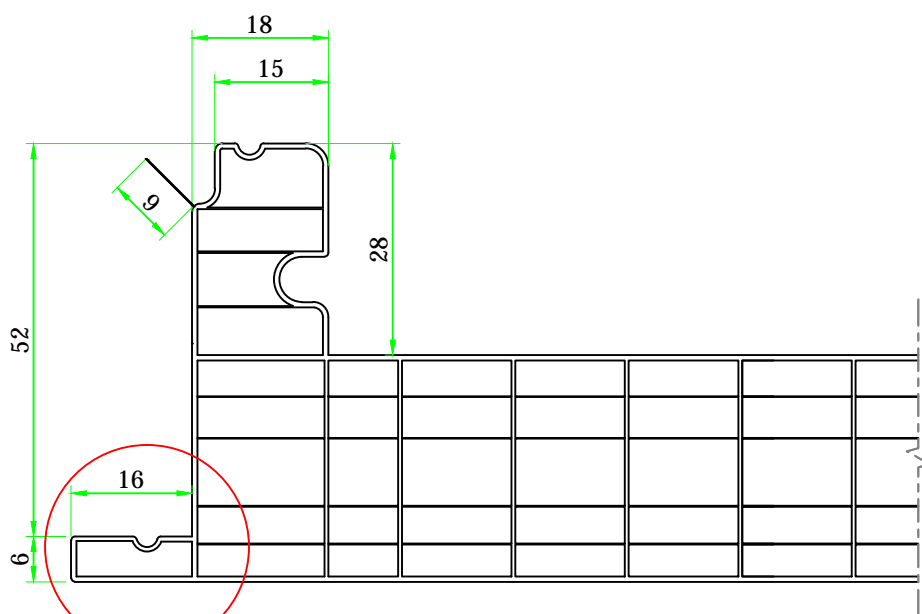


PANEL POLICARBONATO DE CUBIERTA TORNILLO OCULTO NOVAMETAL 30mm

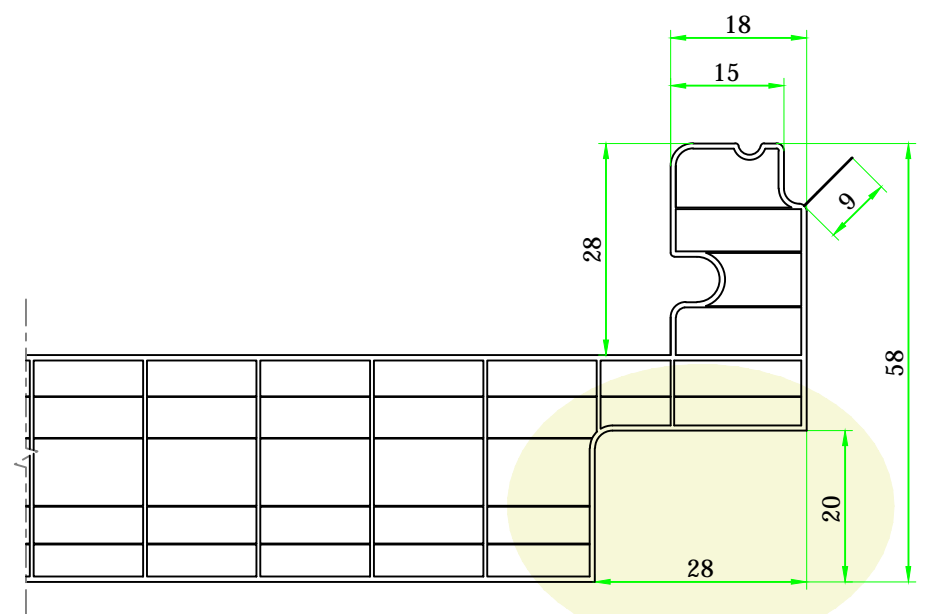


DETALLE GEOMETRÍA COMPLETA ESCALA 1:5

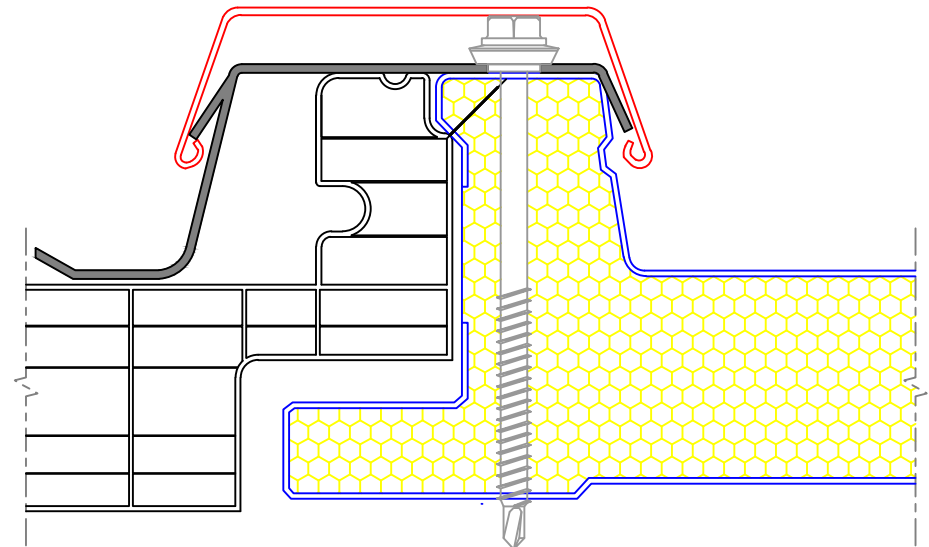
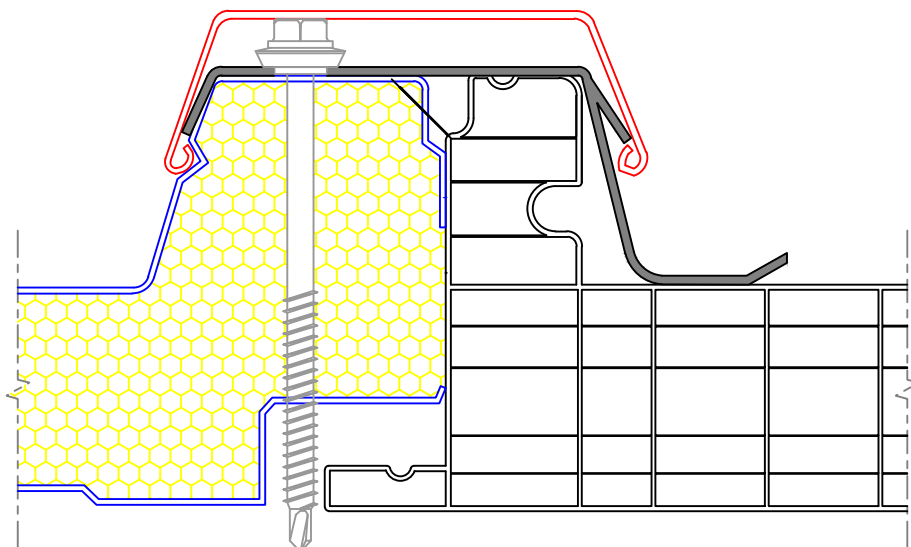


DETALLE LADO A ESCALA 1:1

Tacón
Opcional



DETALLE LADO B ESCALA 1:1



DETALLE DE ENCAJE CON PANEL DE POLIURETANO DE 30mm
ESCALA 1:1

CARACTERÍSTICAS	
Paso celdas verticales:	15 mm
Paredes horizontales:	6
Ancho placa útil:	1.000 mm
Longitud:	a medida
Control solar (valor G):	Neutro • 68%
	Opal • 59%
Transmisión de la luz:	Neutro • 67%
	Opal • 39%
Transmitancia Térmica	1,26 w/m ² ·K
Aislamiento acústico:	~ 21 - dB
Dilatación:	0,065 mm / m °C
UV protección:	coextrusión cara exterior
Clasificación al Fuego:	B-s1, d0
	(UNE-EN 13501-1:2007)
Temperatura de uso:	-30 +120 °C

TABLA DE CARGAS (kg/m ²) para dos o más vanos														
Los valores de las cargas a succión indicados en la siguiente tabla se han calculado para una grapa de acero de 1,2 mm de espesor por correa. En caso de requerir mayores prestaciones a succión existe la posibilidad de fijar mediante grapa de 2 mm de espesor que incrementa la resistencia del sistema. Para calcular el valor de dicha carga con la grapa de 2 mm de espesor se debe aplicar un coeficiente de 2,32 a los valores de succión aportados en la siguiente tabla.														
LUZ DE VANO (m)	1,00		1,25		1,5		1,75		2		2,25		2,50	
	presión	succión	presión	succión	presión	succión	presión	succión	presión	succión	presión	succión	presión	succión
NOVAMETAL 30 mm	487	76	277	61	174	51	118	43	96	42	80	41	68	40
NOVAMETAL 40 mm	608	84	346	67	218	56	148	48	120	47	100	46	85	45
* Las tablas se han obtenido en función de los resultados experimentales determinados por laboratorio externo del Dpto. de Mecánica de medios continuos y Teoría de estructuras de la Universidad de Sevilla.														
* Valores máximos de carga, uniformemente distribuida en kg/m ² , con una limitación del Estado Límite de Servicio de deformaciones de L/50 para cargas a presión, y valores de carga a rotura del sistema para cargas a succión.														
* El proyectista deberá verificar las cargas efectivas que actuarán sobre el sistema, así como los coeficientes de seguridad que deben aplicarse teniendo en cuenta las características propias de lugar y la estructura en los que se integrará el panel de policarbonato.														

ESPESORES DISPONIBLES	CARGA ÓPTIMA CAMIÓN		
	Paquetes	Ud por paquete	Ud totales
30 mm	6	18	108
40 mm	4 + 2	14 y 16	88

Todas las unidades de medida indicadas en este plano, lo son a título orientativo y están sometidas a las lógicas tolerancias de producción. Tanto en longitud como peso.



Prontopanel
ALMACÉN DE DISTRIBUCIÓN DE PANELES

prontopanel@gmail.com
Teléfono: +34 954 791 368
Móvil: +34 633 253 668

Nº de Referencia:	01CUTO09		
Revisión:	4	Fecha:	MARZO 2019
Producto:	NOVAMETAL 30		
Especificaciones:	La opción de disposición de tacón se especificará en cada pedido como: - Con tacón "CT" - Sin tacón "ST"		